



TRIER, APPORTER, PRÉSERVER

RAPPORT D'ACTIVITÉ 2023



1. MISSIONS

La mission de Cyclamed, association de loi 1901 à but non lucratif, est de collecter et de valoriser les Médicaments Non Utilisés (MNU) à usage humain, périmés ou non, rapportés par les particuliers dans les pharmacies.

La sécurisation de l'élimination des MNU permet de préserver l'environnement et la santé publique.

Pour accomplir cette mission, Cyclamed regroupe l'ensemble de la chaîne pharmaceutique : entreprises du médicament, grossistes-répartiteurs et pharmaciens d'officine.

L'éco-organisme est placé sous la responsabilité du Conseil d'Administration (CA), d'une Assemblée Générale (AG) de ses adhérents et sous la tutelle conjointe de 2 Ministères :

■ **Ministère de la Transition Écologique et de la Cohésion des territoires**

■ **Ministère de la Santé et de la Prévention**

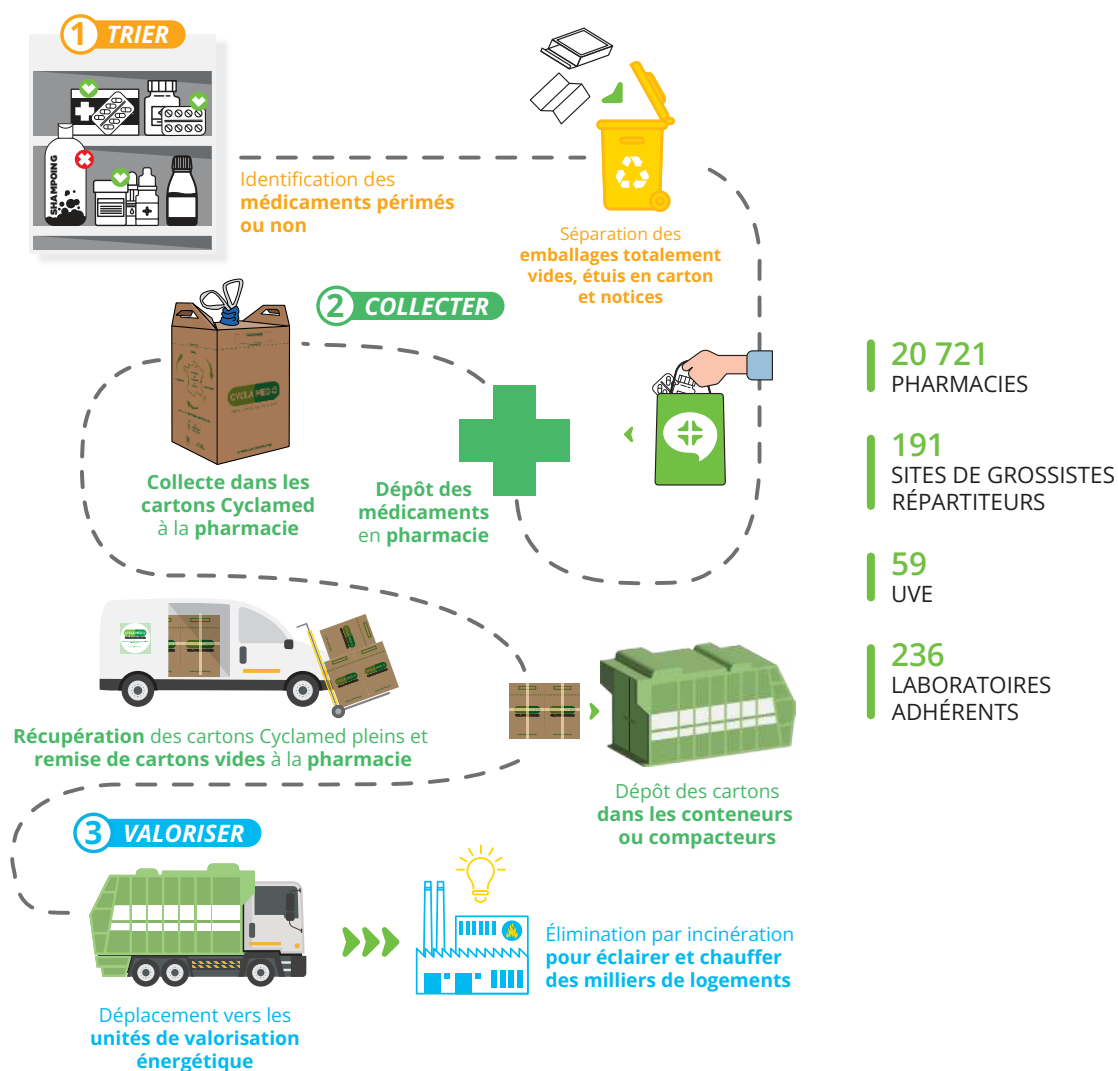
2. CONSEIL D'ADMINISTRATION

L'association est administrée par un CA de 19 membres, élus pour 3 ans par l'Assemblée Générale (AG) et rééligibles, comprenant des représentants des Entreprises du médicament qui exploitent sur le territoire français des spécialités pharmaceutiques à destination des ménages et des personnalités qualifiées représentant les parties prenantes (LEEM, CNOP, CSRP, APR, FSPF, UNPF, USPO, Censeur d'État).

COMPOSITION DU CA

- ASTRAZENECA
- ASSOCIATION DE PHARMACIE RURALE (APR)
- BAXTER
- BOEHRINGER INGELHEIM
- CONSEIL NATIONAL DE L'ORDRE DES PHARMACIENS (CNOP)
- CHAMBRE SYNDICALE DE LA RÉPARTITION PHARMACEUTIQUE (CSRP)
- FÉDÉRATION DES SYNDICATS DE LA PHARMACIE FRANÇAISE (FSPF)
- GLAXOSMITHKLINE (GSK)
- LES ENTREPRISES DU MÉDICAMENT (LEEM) (2 SIÈGES DONT UNE PERSONNE QUALIFIÉE)
- NOVARTIS PHARMA
- PIERRE FABRE MÉDICAMENTS
- PFIZER
- SANOFI AVENTIS
- LES LABORATOIRES SERVIER
- TEVA SANTE
- UNION NATIONALE DES PHARMACIES DE FRANCE (UNPF)
- UNION DES SYNDICATS DE PHARMACIENS D'OFFICINE (USPO)
- UPSA
- VIATRIS

3. FONCTIONNEMENT DE LA FILIÈRE REP MNU



4. SÉCURISATION ET TRAÇABILITÉ

Pour assurer la protection de tous les acteurs du dispositif (pharmacies d'officine, grossistes-répartiteurs, entreprises du médicament, etc.), Cyclamed a mis en place une politique d'assurance qualité concrétisée depuis 2010 par deux documents majeurs :

La Charte de Qualité Sécurité co-signée par toutes les parties prenantes sur les engagements de chacun.

La Fiche d'Anomalie Qualité ou FAQ pour remonter à Cyclamed tout dysfonctionnement au sein du dispositif.

NOUVEAUX COMPACTEURS

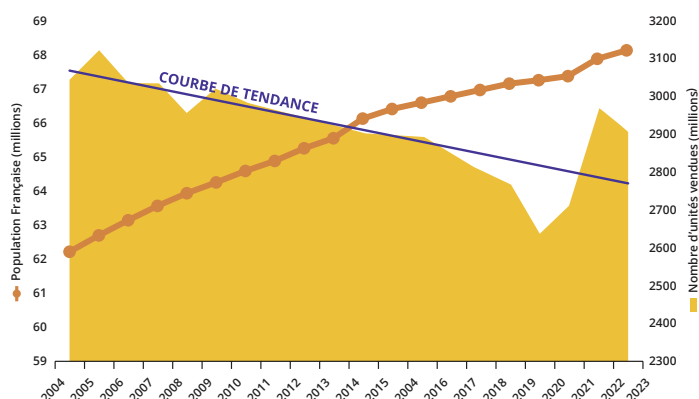


CYCLAMED est engagé depuis des années dans une démarche de réduction de son empreinte carbone et d'optimisation de son dispositif. L'objectif consiste à remplacer sur certains sites de grossistes-répartiteurs, les conteneurs bennes par des compacteurs monoblocs.

SUR L'ANNÉE 2023, 11 SITES ONT ÉTÉ ÉQUIPÉS SUR 43 ÉLIGIBLES

5. CHIFFRES CLÉS ET ÉTUDES

VENTES DE MÉDICAMENTS ET POPULATION



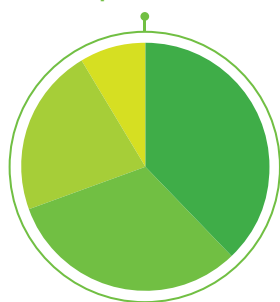
Dans un contexte de baisse des ventes de médicaments, d'accroissement et de vieillissement de la population, de tri de plus en plus affiné, de bon usage, de gisement à récupérer en recul, le poids des retours de MNU est en baisse.

MNU

MÉTROPOLE + OUTRE-MER	2021	2022	2023
MNU COLLECTÉS (TONNES)	9 833	9 415	8 503

LE COMPORTEMENT DES CITOYENS FRANÇAIS (BVA)

83 % des Français déclarent déposer leurs Médicaments périmés ou Non Utilisés (MNU) chez le pharmacien avec une fréquence établie de :



- 31 % : 1 fois par an
- 26 % : environ 2 à 3 fois par an
- 18 % : 2 à 3 fois par mois
- 7 % : 1 à 2 fois par semaine

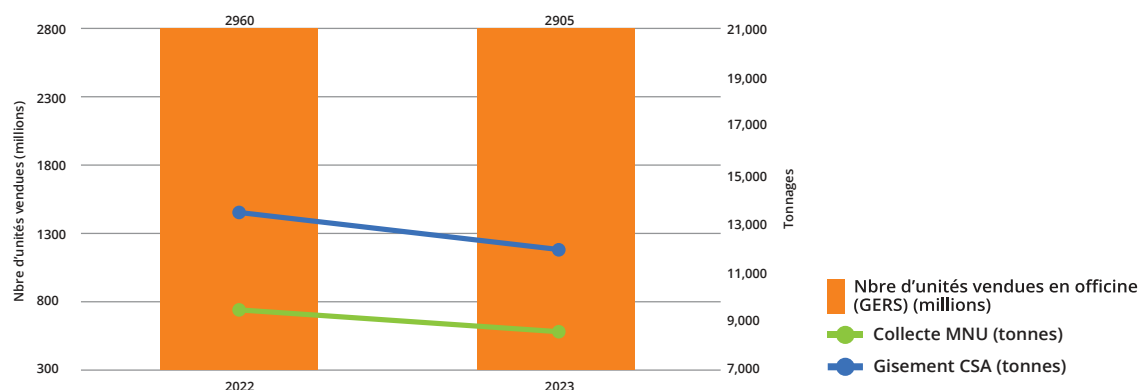
Cet acte est davantage pratiqué par les 50-64 ans (89 %), 65 ans et plus (90 %).

La « préservation de l'environnement » est la première motivation, pour 80 % des personnes interrogées. Elle est partagée avec la « sécurité sanitaire » par 68 % des Français.

Parmi les 83 % des Français qui déclarent rapporter leurs MNU, le geste de mettre dans le tri sélectif du domicile les emballages vides, étuis en carton et notices atteint 64 %.

ETUDE GISEMENT DES MNU DANS LES FOYERS FRANÇAIS

Ventes unitaires de médicaments, du gisement MNU et de la collecte CYCLAMED entre 2022 et 2023



EVOLUTION DU TAUX DE COLLECTE ENTRE 2022 ET 2023

Intitulé	2022	2023
Gisement (t)	13 443	11 951
MNU (t)	9 415	8 503
Taux de collecte	70%	71%

6. DROM - COM

LE FONCTIONNEMENT DE CYCLAMED EN OUTRE-MER

Il est identique à celui en Métropole. Seule La Martinique possède sur son territoire une UVE (Unité de Valorisation Énergétique) « La Martiniquaise de Valorisation », où sont valorisés énergétiquement les MNU des particuliers martiniquais.

Pour les autres territoires, les conteneurs pleins de réceptacles de collecte Cyclamed sont acheminés en Métropole pour être valorisés dans deux UVE en Normandie.

PRÉSENCE DU DISPOSITIF CYCLAMED EN OUTRE-MER



7. RÉSULTATS FINANCIERS

PRODUITS	EXERCICE 2022	EXERCICE 2023
TOTAL PRODUITS	10 983	13 291
CHARGES		
1. ACHATS	3 121	2 857
2. ELIMINATION	5 823	6 549
3. ETUDES & AUDITS	44	81
4. COMMUNICATION	902	1 135
5. FACILITATEURS DROM COM	45	60
6. CAMPAGNE NATIONALE AUTORITÉS	32	40
7. RECHERCHE & DÉVELOPPEMENT	216	25
8. REDEVANCE ADEME	80	125
9. FRAIS DE FONCTIONNEMENT	730	798
10. PROV. POUR RISQUE ET REPRISE	0	-7
11. PROV. POUR CHARGES FUTURES	0	1 680
TOTAL CHARGES D'EXPLOITATION	10 993	13 343
RESULTAT D'EXPLOITATION	-10	-52
RESULTAT FINANCIER	3	45
RESULTAT EXCEPTIONNEL	7	7
RESULTAT COMPTABLE	0	0
RESULTAT FISCAL	0	0



TRIER, APPORTER, PRÉSERVER

Cyclamed - 60 ter rue de Bellevue
92100 Boulogne-Billancourt
Tel : 01 46 10 97 50

www.cyclamed.org

